



Vakjournaal

MAGAZINE VAN IMABO

JAARGANG 18 - NUMMER 1 - JANUARI/FEBRUARI 2011



Een droom van een badkamer

Wat een droom! De Imabo Dream designbadkamer heeft een prachtig design en desondanks een vriendelijke prijs. Dit speciaal voor Imabo ontworpen badkamerconcept is bijzonder dankzij de strakke lijnen en verschillende vlakformaten.

De Dream badkamer springt met name door het tegelgebruik in het oog. Afwisselend zijn de tegels horizontaal en verticaal geplaatst, terwijl ook de kleuren en formaten verschillen. Dit maakt de badkamer speels en ruimtelijk. Voor het sanitair is gekozen voor rechte vormen die aansluiten op de lijnvoering van de wanden en vloeren. Ook de spiegel is uitgesproken strak, zonder poespas. De Dream badkamer is onderdeel van de Imabo Design collectie, een serie badkamers die alleen bij Imabo verkrijgbaar is.

Warm aanbevolen

De winter van 2010-2011 is sneller ingevallen dan verwacht. Sneeuwval in november, gevolgd door fikse nachtvorst de dagen daarna. Zowaar werd er al geschaatst op natuurijs! Dat is misschien leuk voor iedereen die graag de ijzers onderbindt, maar niet voor de bouwwereld.

Die kijkt met argusogen naar het winterweer met het oog op vorstverlet en de daarmee gepaard gaande vertraging van bouwprojecten. Wij van Imabo begrijpen dat en proberen waar mogelijk u als bouwprofessional te ondersteunen. Door nog preciezer producten op de bouwplek af te leveren bijvoorbeeld. Wat heeft u er aan als bouwmaterialen dagenlang op een bouwplaats staan waar toch niet gewerkt wordt? Van ons mag u flexibiliteit in levering verwachten, zeg maar wanneer u uw producten waar wilt hebben. In de tussentijd bent u voor alle producten welkom in onze vestigingen. Daar staat - in alle jaargetijden - een beker warme koffie voor u klaar. Zeker nu Koning Winter regeert is dit kleine stukje service warm aanbevolen!



Eenvoudig juiste Fermacell bouwsysteem kiezen

Fermacell heeft op haar website de Utopis® Systeemselector geïntroduceerd. Deze geeft advies over welk bouwsysteem effectief is voor een project.

Gebruikers hebben voor Fermacell Gips-vezelplaten persoonlijke wensen voor bijvoorbeeld toepasbaarheid, product-technische prestaties, onderhoudsvriendelijkheid en kosten. Met een paar klikken adviseert de Systeemselector een Fermacell bouwsysteem dat aan alle individuele wensen voldoet.

Van het systeemadvies kan desgewenst een STABU bestekomschrijving gegenereerd worden die direct in een digitaal projectbestek te verwerken is.



Breed assortiment deur-kozijn sets van Skantrae

Skantrae biedt sinds kort een zeer breed assortiment deur-kozijn sets. Er zijn maar liefst 84 combinaties mogelijk. De Skantrae deur-kozijn sets zijn kant en klaar, passen armgeschaafd. Ze zijn direct uit voorraad leverbaar.

Het gaat om gelamineerd grenen kozijnen voorzien van een stompe boarddeur of board-paneeldeur. Ze zijn leverbaar in de kozijnmaten 56x90 mm en 56x115 mm. De kozijnen zijn wit voorbehandeld en dus snel af te lakken. Ze zijn voorzien van drie RVS paumellescharnieren, een slotgat Nemef 1200 en voorgesloten sluitplaat. De kozijnen zijn PEFC-gecertificeerd.

Onderhoudsvriendelijke aansluiting tussen gevel en gevelpannen



Een onderhoudsvriendelijke aansluiting tussen gevelpannen en gevel. Daarvoor zorgt het Koramic gevelaansluitprofiel, een product dat Wienerberger op de markt brengt.

Het keramische profiel zorgt ook voor een esthetisch verantwoorde afwerking. Door het na-isoleren van daken op een bestaand dakbeschot wordt de dakopbouw hoger. Hierdoor vallen de flappen van de gevelpan vaak niet over de bestaande gevel. Vroeger was de oplossing een geschilderde houten plank of ander soortig plaatmateriaal.



Nu valt het Koramic gevelaansluitprofiel netjes over de gevel. De flap van de gevelpan komt hier gedeeltelijk overheen te liggen. Zo ontstaat een geheel onderhoudsvriendelijke oplossing van keramiek. De Koramic gevelaansluitprofielen zijn er in de meest gangbare kleuren. Andere kleuren zijn op aanvraag leverbaar.



CO₂ neutrale woning met vier keer meer daglicht

De Velux groep heeft in Oostenrijk het Sunlighthouse geopend. Een eengezinswoning die zijn CO₂ uitstoot neutraliseert, meer energie genereert dan het nodig heeft en tegelijkertijd overspoeld wordt met daglicht en een gezond binnenklimaat heeft.

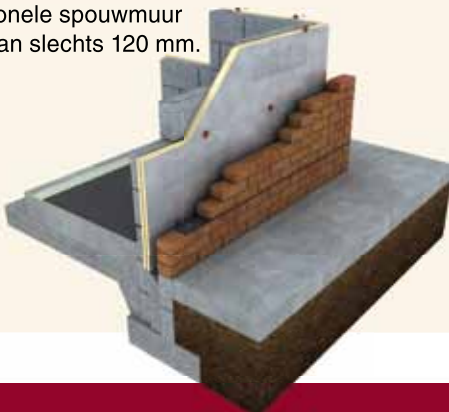
Sunlighthouse heeft vier keer meer daglicht dan de standaardnorm dankzij de gevel- en dakramen. Die zorgen bovendien voor een maximale opbrengst van passieve zonne-energie. Het huis krijgt het hele jaar frisse lucht. In koudere perioden staat de ventilatie met warmteterugwinning garant voor een gezond binnenklimaat. In het voorjaar schakelt de woning over naar automatische raamventilatie. Sensoren op de buitenmuren en in de kamers controleren de kwaliteit van de lucht en openen of sluiten de ramen automatisch. Bewoners kunnen de ramen natuurlijk ook handmatig openen.

Automatische zonwering aan de buitenzijde voorkomt in de zomer oververhitting. Sterk gecompriëerde panelen zorgen ervoor dat de houtstructuur overmatige warmte opslaat. Daardoor is de kamertemperatuur altijd aangenaam, zelfs op warme zomerdagen. Een warmtepomp zorgt voor de minimale behoefte aan verwarming, PV panelen op het dak voor elektriciteit. Het verwarmen van tapwater wordt grotendeels bereikt via thermische zonnecollectoren. Het resultaat is dat het Sunlighthouse meer energie produceert dan het nodig heeft.

Zeer hoge isolatiewaarden voor spouwmuren van Weston

De Xtratherm SpouwPir Plus maakt zeer hoge isolatiewaarden voor spouwmuren mogelijk. Dankzij een Lambda-declared van 0,021 m K/W kan de Xtratherm SpouwPir Plus toe met nog minder dikte dan voorheen. Een Rc-waarde van 6,00 m² K/W voor een traditionele spouwmuur opbouw is nu haalbaar bij een isolatiedikte van slechts 120 mm.

De Xtratherm SpouwPir Plus wordt standaard geleverd met een tand- en groef sponning rondom. Dit zorgt voor een optimale isolatie-uitvoering. Het product heeft een KOMO attest met productcertificaat CTG-638/1. Voorgevormde hoekplaten voorkomen isolatielekken bij gevelomgangen.



Duurzame Theuma Vervolux deuren

Theuma Vervolux lakdeuren zijn duurzame, stijlvolle binnendeuren. De laksystemen van de deuren zijn vrij van oplosmiddelen en chemicaliën en er vindt geen schadelijke uitstoot plaats tijdens het lakproces. Tevens zijn de deuren leverbaar met het FSC keurmerk.

Vervolux deuren zijn wit gelakte binnendeuren die passen in elk interieur. De deuren zijn voorzien van een unieke, hoogwaardige laklaag, in zijdeglans (EBC White Lion) en zijdemat (UV wit en UV crème). De laklaag is krasvast en lichtbestendig.

De deuren, in zowel opdek- als stompe uitvoering, vormen een perfecte combinatie met stalen MonoPlus montagekozijnen. Zowel de deuren als de kozijnen zijn leverbaar in diverse modellen en met diverse functionele eigenschappen.





Elegante series van Cinca

BELLAGIO

Cinca heeft een aantal nieuwe tegelseries gepresenteerd. De Bellagio is er bijvoorbeeld voor consumenten die een gevoel van mode en luxe zoeken. De tegel met de formaten 25x55 (wand) en 33x33 (vloer) is beschikbaar in de kleuren parelmoer, baksteen, grijs en antraciet.



Voor de liefhebbers van glamour heeft Cinca de serie Caesars ontworpen. Deze is er in de kleuren parelmoer, kastanje, wit en zwart. Nieuw is ook de Luxor: keramiek met een luxueuze en serene uitstraling. Naast parelmoer en kastanje, is deze ook leverbaar in grijs of antraciet.



Framboos of taupe aan de muur of aan de wand? Kies dan voor de serie Mandalay. Ook deze is leverbaar in parelmoer, grijs en zwart. Mirage is onder meer beschikbaar in geel, koraal rood, blauw, groen en amarant paars.



De Venetian is een authentieke steen voor een rustieke omgeving. Leverbaar in ivoor of noot.



GB Metalen randkist

De Metalen randkist van GB is een prima bekisting voor in het werk gestorte vloerconstructies. Snel en eenvoudig te monteren.

De kist is leverbaar voor diverse vloerhoogtes. Direct een strakke vloerand, direct de juiste vloerdikte. Ontkisten is niet meer nodig. GB levert desgewenst ook universele hoekstukken voor inwendige en uitwendige hoeken, snelspanners voor een strakke montage en wartelspanners voor een snelle en strakke montage.

Eshaflex Premium bespaart tijd, geld en energie

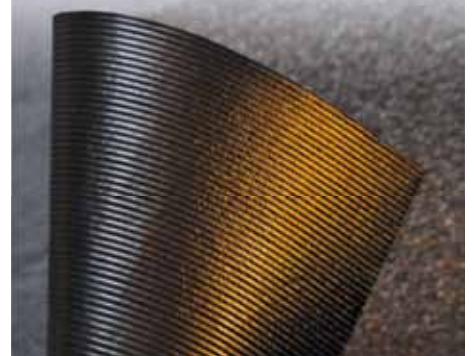
Eshaflex Premium is een nieuwe duurzame dakafdichting die veel tijd, geld en energie bespaart. Als SBS (Styreen Butadien Styreen) toplaag is dit product van Icopal even betrouwbaar en duurzaam als de vertrouwde Eshaflex dakbedekking. De nieuwe Rapid Technology zorgt echter voor 30% besparing in verwerkingstijd. Bovendien neemt het gasverbruik met 25% af.

De nieuwe technologie van Icopal voorziet de dakbedekking aan de onderzijde van een zeer fijn profiel en dekt die af met speciale folie. De speciale samenstelling van de dakrol zorgt voor een snelle, gelijkmatige vervloeiing van het bitumen en daardoor voor een betrouwbare, homogene en blaasvrije hechting met de ondergrond. Dit levert 30% tijdsbesparing op.

Door de extra profilering aan de onderzijde ontstaat een veel groter contactoppervlakte met de vlam waardoor het SBS bitumen sneller opsmelt. De verwerking bij lagere temperaturen is daardoor aanzienlijk eenvoudiger en werkt beter. Eshaflex Premium heeft bovendien een leislagvrije kopse overlap. Dat maakt de verwerking van de rol nog eenvoudiger en sneller.

De Rapid Technology leidt tot een besparing van maar liefst 25% op het gasverbruik. Het product verlengt ook de levensduur van het dak aanzienlijk. Door het lagere gasverbruik vermindert de kans op hittedoorslag en beschadiging van de rol aan de boven- en onderzijde.

Eshaflex Premium kan - net als Eshagum en Eshaflex - als toplaag worden toegepast op vrijwel elk type dakconstructie in nieuwbouw-, renovatie- en onderhoudsprojecten.





Nieuwe Ytong blokken isoleren nog beter

De energiezuinige Ytong cellenbetonblokken isoleren nu nog beter. Met een blok van 500 mm is een Rc-waarde van maar liefst 6,25 mogelijk. Xella heeft de receptuur van het cellenbeton veranderd om aan de toekomstige eisen van energiezuinig bouwen te voldoen. Zo bepaalt de nieuwe richtlijn van de Europese Commissie dat nieuwe gebouwen in 2020 vrijwel energieneutraal moeten zijn. De nieuwe blokken met een lage lambda-waarde (0,08) maken duurzaam massief bouwen mogelijk en voldoen ook aan de eisen van passiefbouw.

Binnen tien jaar is de EPC-norm 0,2 of lager. De hoogte van de EPC is voor een groot deel afhankelijk van de isolatie van de bouwkundige schil. Daarin spelen met name de warmtegeleidingscoëfficiënt en de daaraan gekoppelde warmteweerstand (Rc-waarde) een rol. Hoe hoger de Rc-waarde, des te lager de EPC. De toekomstige Rc-eis voor dichte geveldelen is minimaal 3,5 m²K/W. Met de nieuwe energiezuinige Ytong blokken is

het mogelijk massieve buitenwanden te realiseren met Rc-waarden tot 6,25 m²K/W, waarmee ruim wordt voldaan aan de voorwaarden voor een huis met een EPC van 0,2. De blokken zijn er niet alleen in een gladde uitvoering, maar ook in varianten met messing en groef.

Cellenbeton heeft van nature uitstekende isolerende en warmteaccumulerende eigenschappen. Daardoor gaat er minder

energie verloren in bouwwerken waarin cellenbeton is toegepast. In de zomer is minder koeling nodig, terwijl in de winter minder energie verloren gaat en dus opgaat aan verwarming. Ook zorgt Ytong voor een aangenaam leefklimaat aangezien cellenbeton warmte en vocht accumuleert (het neemt een teveel op en staat het later gecontroleerd weer af). Ook de akoestische eigenschappen (geen echo) zijn uitstekend.



Snel droog met Mapei

Mapei introduceert met Planitop Fast 330 een sneldrogende cementgebonden stuc-/ reparatie mortel. Na drie uur is deze al tegelbaar. Planitop Fast 330 is vezelversterkt en kan zowel tegen wanden als op vloeren, binnen- en buitenshuis en in laagdikte van 3 tot 30 mm worden aangebracht.

Planitop Fast 330 is geschikt voor alle in de bouw gangbare ondergronden die schoon, droog en stof- en vetvrij zijn. Doordat Planitop Fast 330 snel droogt, is er nauwelijks wachttijd voor de volgende arbeidsgang. Aanbrengen van keramiek kan al na drie uur, waterdichte membranen zoals waterdichtingsystemen in douchegelegenheden, zwembaden en andere sanitaire ruimten al na 24 uur. Planitop Fast 330 is verpakt in een plastic vacuüm PE verpakking, die bescherming biedt tegen weersinvloeden en activiteiten op de bouw.



Ruim 600 winnaars bij Sla je slag!

November was Sla je slag maand bij Imabo. Op onze site konden mensen meedoen aan een festival met meer dan 600 prijzen. Dat hebben we geweten... heel veel mensen hebben digitaal onze site verbouwd en zich ingeschreven voor de e-nieuwsbrief. Vervolgens maakten zij kans op één van de prijzen. Ruim 600 prijswinnaars hebben inmiddels bericht gekregen. Inschrijven voor de e-nieuwsbrief? Dat kan nog steeds op www.imabo.nl.

Ook glas bij Weekamp buitendeuren

Weekamp Deuren BV heeft glas toegevoegd aan het assortiment voor buitendeuren. Behalve helder (veiligheids)isolatieglas, is er ook een ruime keuze uit gefigureerd glas. Het veiligheidsglas voldoet aan de letselschadeveiligheid en het meest recente Bouwbesluit met betrekking tot inbraakwerendheid. Bovendien is het glas extra isolerend.

De Argon gevulde spouw maakt het glas van Weekamp extra isolerend. Het HR glas heeft een vrijwel onzichtbare coating op de spouwzijde van de binnenruit. De coating laat de zonnestraling door, terwijl de warmtestraling (vanuit de woning) wordt teruggekaatst in de woning. Door de hoge warmte-isolerende kwaliteiten van HR glas is er minder energie nodig voor ruimteverwarming dan bij gewoon dubbelglas. Daarnaast is het wooncomfort door toepassing van dit glas merkbaar beter.

Veiligheidsglas voldoet aan de laatste normen van het Bouwbesluit betreffende veiligheids- en inbraakwerendheidseisen. Bij een borstwering lager dan 850 mm is het advies om dit veiligheidsglas toe te passen. Veiligheidsglas is aan één zijde gehard en aan één zijde gelaagd.

Advance schuifwandsystemen van Fetim

Een kast naar eigen smaak

Een kast naar eigen smaak en behoefte samenstellen. Dat maken de complete schuifwandsystemen van Advance mogelijk. Zo is er keuze uit verschillende decors, spiegels en/of gekleurd glas. Ook het combineren van meerdere kleuren en materialen in één deur is een optie.

Advance levert de kast op maat gemaakt, van wandbreed tot plafond hoog. Ook een schuin dak is geen probleem. De deuren kunnen tot 100 cm breed en 275 cm hoog worden gemaakt. Voor hogere plafonds kan gebruik worden gemaakt van de speciale plafondverlager.

Advance heeft twee productlijnen. Advance met een deurhoogte van 260 cm, stalen profielen en kunststof bovengeleiders. Advance Alu de Luxe heeft een deurhoogte van 275 cm hoog, heeft aluminium profielen en metalen bovengeleiders.



Imabo-vestigingen van A t/m Z

Aalsmeer, Amsterdam, Beek, Bergen op Zoom, Breda, Dalfsen, Dedemsvaart, Dieverbrug, Dronten, Elst, Goes, Grijskerk, Haaksbergen, Heerenveen, Hellevoetsluis, Helmond, Hoogeveen, Hulst, Kaatsheuvel, Lochem, Maastricht, Meppel, Middelharnis, Nijensleek, Oosterhout, Oosterwolde, Oss, Poeldijk, Rijssen, Roermond, Rosmalen, Rucphen, Simpelveld, Someren, Steenwijk, St. Oedenrode, Uden, Veendan, Vlaardingen, Vlissingen, Winterswijk, Zierikzee & Zwijndrecht.

Het is mogelijk dat de producten uit dit Imabo Vakjournaal niet altijd bij elke vestiging op voorraad zijn.

Meer informatie?

www.imabo.nl

